

O seu refúgio no
coração de
Odivelas.

SKYLINE

“Regressar,
A um lugar onde as
histórias começam,
Onde o tempo
desacelera,
E a vida ganha espaço
para respirar.”

Viver, simplesmente.

A cidade pulsa, transforma-se. Lá fora, cafés vibrantes e ruas tranquilas; cá dentro, a brisa leve de quem chegou a casa.

Aqui não se habita apenas; respira-se, aprecia-se, sente-se. Um convite a permanecer, onde a calma é tão viva quanto o movimento que a rodeia.





Indice

Introdução	01
Pontos de interesse	04
Exteriores	06
Terraços	10
Interiores	11
Contactos	12







A tranquilidade urbana

Odivelas é o ponto de encontro entre o ritmo citadino e a serenidade das manhãs demoradas. Cafés acolhedores, ruas que contam memórias, jardins que convidam à pausa.

Aqui, vive-se a um passo do essencial, e a dois passos do inesperado.



Odivelas. Tranquilo, ligado e com tudo por perto.

Para além de um ponto de encontro entre o conforto do lar e o dinamismo de uma comunidade em crescimento, Odivelas é um lugar onde as tradições de bairro convivem lado a lado com a inovação urbana, criando um ambiente perfeito para construir histórias e memórias.

É o regresso ao essencial, à felicidade dos momentos simples e ao privilégio de viver plenamente cada instante.





À porta do futuro, um passo no passado.

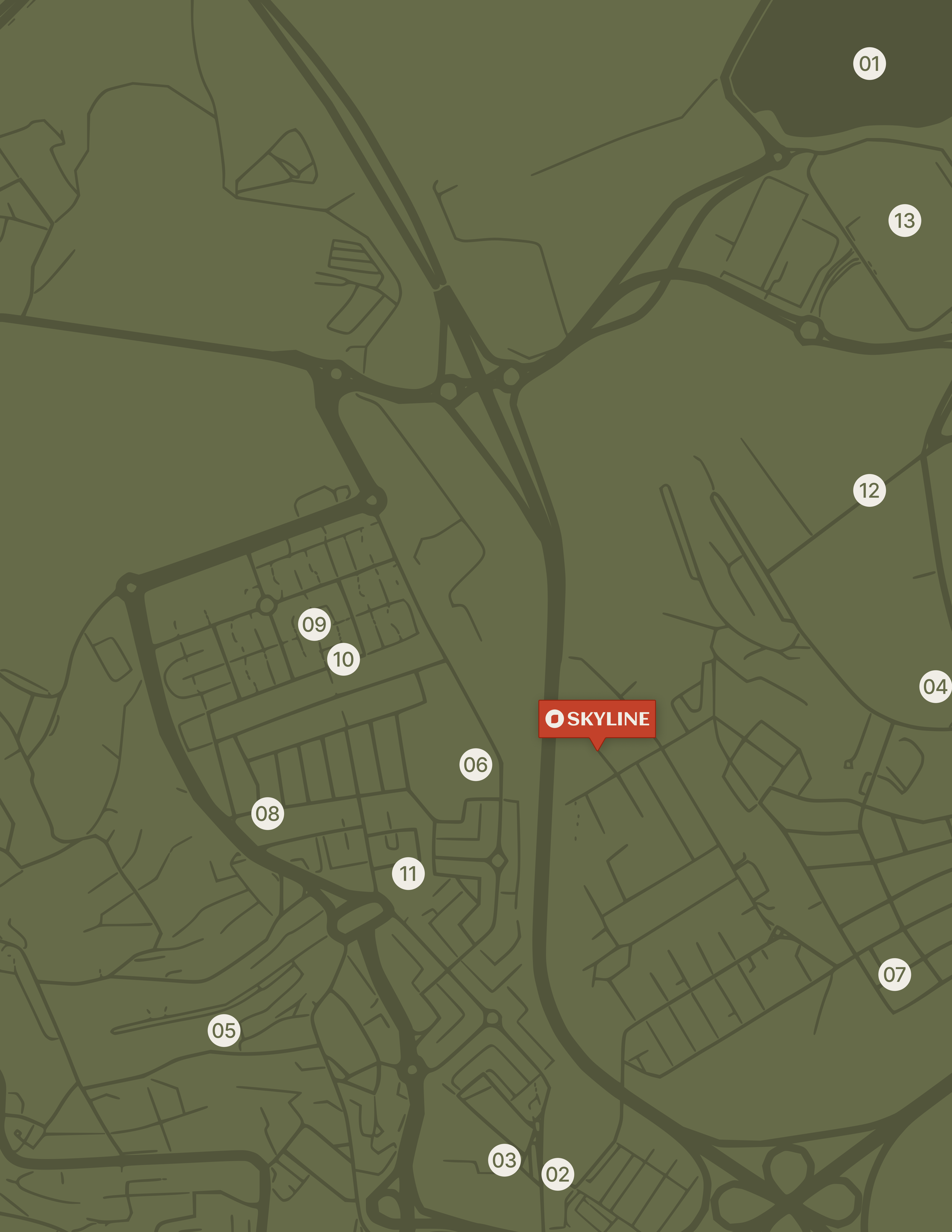
Entre o que foi e o que virá, Odivelas equilibra-se com graça.

A promessa de um futuro conectado convive lado a lado com o calor discreto das tradições. Novos acessos e novos caminhos, mas sempre o conforto reconfortante do conhecido.

Infra-estruturas modernas convivem com hábitos antigos; avenidas recentes desembocam em praças lentas. O tempo mede-se devagar, ao ritmo das árvores antigas e das conversas de vizinhança.

Há um luxo raro em abrandar, e viver cada instante como se pedisse licença para continuar.

É aqui que se saboreia a rara liberdade de viver sem pressas, num quotidiano pautado pelo conforto do familiar.



01

13

12

04

07

SKYLINE

06

11

08

10

09

05

03

02

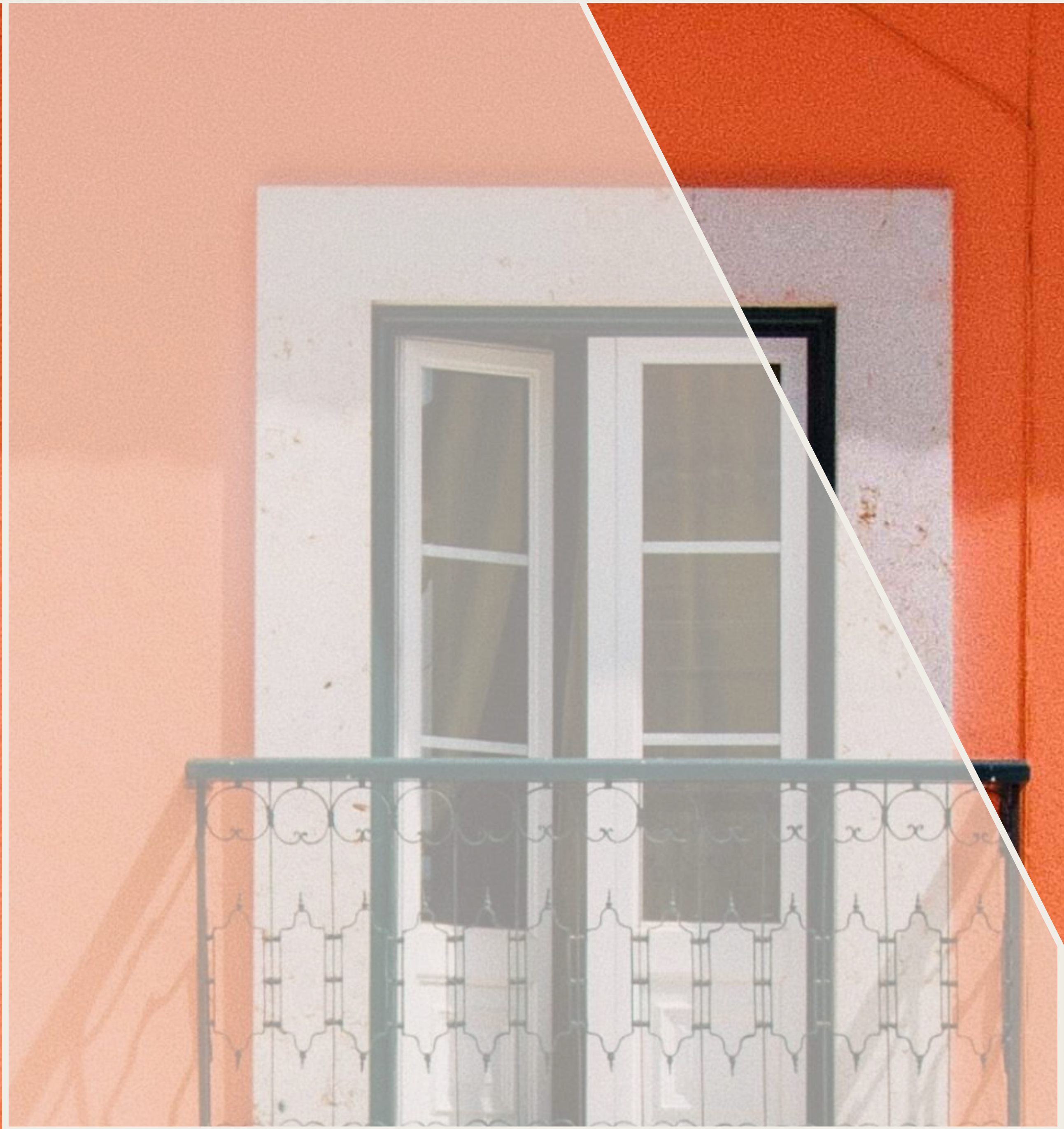


Tudo. A poucos passos.

Sair de casa e encontrar o que precisa sem contar minutos: escolas, mercados locais, metro e ciclovias. No Skyline, o quotidiano desliza com a leveza dos gestos simples; a vida cabe num raio de poucos passos.

- 01 Hospital Beatriz Ângelo
- 02 Unidade de Saúde Familiar da Ramada
- 03 Escola Secundária da Ramada
- 04 Escola Secundária José Cardoso Pires
- 05 Escola Básica da Amoreira
- 06 Escola Básica Casal dos Apréstimos
- 07 Externato da Quintinha
- 08 Externato Flor do Campo
- 09 Praça da República
- 10 Parque Infantil do Jardim da Amoreira
- 11 Estação Metro Violeta - “Radial”
- 12 Estação Metro Violeta - “Torres da Bela Vista”
- 13 Centro Comercial Continente de Loures







A elegância da
simplicidade, a
um passo de si.



Inspirado no conceito de sofisticação discreta, o Skyline combina linhas contemporâneas com materiais que se destacam pela sua subtileza e bom gosto.

Grandes janelas que enchem os espaços de luz natural, acabamentos pensados para durar e layouts que promovem o conforto quotidiano. Cada apartamento é um convite para relaxar, sonhar e desfrutar dos pequenos prazeres da vida.

As fachadas revelam-se harmoniosas e elegantes, num diálogo contínuo entre todo o envolvente, a luz natural, e as sombras delicadas ao longo do dia.

No Skyline, menos é mais: connosco, cada detalhe é escolhido para servir, não para distrair.

Viver em pleno, sentir cada detalhe.

O Skyline foi desenhado como uma experiência sensorial: os espaços fluem, as transições são suaves, e a calma instala-se sem esforço.

Aqui, habitar é mais do que ocupar um espaço: é uma experiência sensorial, onde cada momento é cuidadosamente desenhado para ser vivido em plenitude.



Pensado para
encantar. Construído
para durar.



Revestido por painéis de textura orgânica, tão acolhedores quanto resistentes ao tempo, o Skyline ergue-se num tom bronze aveludado que capta a luz suave dos fins de tarde. A combinação de materiais foi pensada para durar e, ao mesmo tempo, transmitir a sensação de proximidade com a natureza.

Do exterior para o interior, a transparência domina: vãos amplos e guarda-corpos envidraçados permitem que cada divisão respire claridade, prolongando a paisagem para dentro de casa. O resultado é uma continuidade visual discreta, onde o horizonte parece instalar-se confortavelmente.

No conjunto, o Skyline propõe-lhe uma estética de elegância contida, onde o uso de materiais sustentáveis se encontra com o prazer intemporal de regressar a casa.



Um lugar que
abraça a vida
familiar.





Entrar em casa deve ser uma experiência silenciosamente mágica. A porta fecha-se suavemente atrás de si, e no instante seguinte, o mundo exterior dissolve-se em calma.

Os pés encontram a firmeza reconfortante do piso cuidadosamente escolhido, cujas texturas suaves prometem acolher e envolver.

A luz entra generosamente, filtrada por grandes janelas que transformam o espaço numa tela luminosa. Aqui, a claridade natural não é apenas vista; é sentida, preenchendo cada ambiente com um brilho delicado que ressalta cores e materiais.

De manhã, o sol pinta paredes e superfícies com tons dourados suaves, aquecendo o ambiente subtilmente e tornando cada amanhecer uma experiência única, carregada de promessas.



Espaços amplos, momentos felizes

Uma casa feita para ser vivida e partilhada, com divisões generosas que fluem naturalmente entre si. Funcionalidade e beleza misturam-se sem esforço, criando zonas de convívio onde apetece demorar



A luz, como nova protagonista do seu dia-a-dia.

Caixilharias de plena altura abrem caminho à luz natural, que invade suavemente cada canto da sala.

Os interiores respiram serenidade numa atmosfera envolvente, onde os seus dias começam com calma, e terminam com conforto.





Sonhar. Acordar. Repetir.

O quarto é o refúgio por excelência, um lugar íntimo onde o mundo exterior desacelera para dar espaço à tranquilidade. No Skyline, cada quarto foi idealizado como uma pausa acolhedora do cotidiano, onde todos os detalhes se unem para criar um ambiente repousante.

Portas de correr devolvem-lhe o amanhecer no exterior, trazendo uma leve brisa ao acordar e deixando a luz natural suavizar os contornos de cada manhã.

Aqui, o conforto não precisa de complicações. O espaço é fluído, sereno, e perfeitamente equilibrado, com materiais escolhidos pela sua suavidade e resistência. Tudo para garantir noites tranquilas e despertares agradáveis.

Onde o quotidiano se torna ritual.

No coração da sua rotina diária, descubra um refúgio de calma e sobriedade.

Revestimentos de pedra cerâmica, destacados pela iluminação embutida, criam uma base resistente e de toque sedoso, conferindo ao espaço uma estética discreta e contemporânea.

Armários suspensos garantem arrumação prática sem comprometer a fluidez visual.
Aqui, cada detalhe convida a um momento de pausa.





De portas
abertas para a
natureza.



Há um privilégio discreto em viver no rés-do-chão do Skyline: a sala funde-se com um terraço generoso, estendendo cada espaço para o exterior e transformando o ar livre num prolongamento natural do seu dia-a-dia.

É aqui que o aroma do seu café matinal se mistura ao primeiro sol, que as conversas de fim de tarde se desenrolam junto da natureza, e que as luzes da cidade embalam as noites com tranquilidade.

Com varandas amplas que abraçam o verde até à soleira e eliminam qualquer barreira entre interior e exterior, cada momento ganha um carácter íntimo e singular - um recanto só seu, onde viver é sentir.



Mesmo nos pisos intermédios, cada residente ganha o seu espaço único: **um terraço privativo na cobertura**; porque no Skyline, não é preciso viver no último andar para se sentir no topo.

Este seu refúgio suspenso pertence-lhe por inteiro, com o céu como teto e a cidade em pano de fundo. Um lugar perfeito para conversas demoradas, refeições ao ar livre ou simplesmente disfrutar do horizonte sem pressa.

Mais céu por
metro quadrado.





Vida ao ar livre em cada patamar.

Desde o rés-do-chão, onde o verde se confunde com a sala, aos refúgios suspensos no último piso, cada varanda conta a mesma história de luminosidade e amplitude.

Aqui, o edifício é desenhado para fazer da vida ao ar livre um prolongamento natural dos interiores, harmonizando cada nível num só gesto arquitetónico.

É neste contínuo diálogo entre chão e céu que o Skyline revela o seu maior trunfo: espaços exteriores pensados para acompanhar cada instante, desde o despertar ao crepúsculo. Experimente a cidade de dentro para fora, com a liberdade de escolher sempre o seu melhor ângulo.

